

今年の冬もJAやさとで！ 定期貯金キャンペーン

キャンペーン期間

令和2年11月2日▶令和3年1月29日まで

(令和2年11月1日現在の店頭表示金利 0.002%)



©よりぞう

スーパー定期貯金 新規10万円以上

年利0.052%

(税引後 0.041%)

* 税率は復興特別所得額が課され、20.315%(国税 15.315% 地方税5%)となります。

* 新規10万円以上(期間:1ヵ年・自動継続)

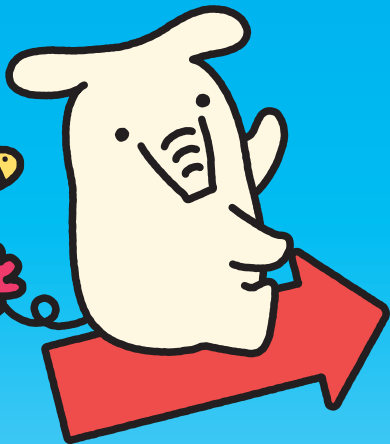
* 通帳式(総合口座通帳または定期貯金通帳)

* ご利用は個人の方のみです。

* キャンペーン金利の適用は、初回満期日までとし、自動継続後は満期日における店頭表示金利となります。

* ATMでのお預け入れは対象外とさせていただきます

* 中途解約した場合は、所定の中途解約利率が適用されます。



 JAやさと

JA やさと 本所 0299-43-1101

詳しくは、お近くのJA窓口にお問い合わせください

柿岡支所 43 - 0014

園部支所 46 - 0095